



Werkzeugbeschreibung:

Gewindefräser zur Herstellung von Innen- und Außengewinden. Um größere Profilüberfräsungen bei Innengewinden zu vermeiden ist zu beachten, dass der Fräserdurchmesser nicht größer als $\frac{2}{3}$ (bei Feingewinden $\frac{3}{4}$) des herzustellenden Gewindes ist. Bei Außengewinden sollte der Fräserdurchmesser den Gewindedurchmesser nicht überschreiten.

Einsatzgebiete:

Aluminium, Aluminiumlegierungen, sowie eine Reihe von Kunststoffen ohne abrasive Faserverstärkung.



Opis narzędzia:

Frezy do gwintu do wykonywania gwintów wewnętrznych i zewnętrznych. W celu uniknięcia większych zniekształceń profilu przy wykonywaniu gwintów wewnętrznych należy zwrócić uwagę na zachowanie reguły ograniczającej średnicę stosowanego frezu do maksimum $\frac{2}{3}$ (dla gwintów drobnozwojnych $\frac{3}{4}$) średnicy frezowanego gwintu. Reguła ta nie dotyczy frezów przeznaczonych do wykonywania gwintów o określonej średnicy. Dla gwintów zewnętrznych średnica frezu nie powinna być większa od średnicy wykonywanego gwintu.

Zakres zastosowania:

aluminium i jego stopy, jak również tworzywa sztuczne z wyłączeniem tworzyw z wzmocnieniami włóknistymi.



Popis nástroje:

Stopkové HSS-E závitové frézy pro výrobu vnitřních a vnějších závitů. Aby bylo zabráněno nebezpečí deformace závitového profilu u vnitřních závitů, je nutné pamatovat na podmínku, že průměr závitové frézy nesmí být větší než $\frac{2}{3}$ (u jemného závitu $\frac{3}{4}$) průměru budoucího závitu. U vnějších závitů nesmí být průměr závitové frézy větší než průměr budoucího závitu.

Oblast použití:

vhodné pro obrábění hliníku, hliníkových slitin a některých syntetických materiálů, které neobsahují tvrdé abrazivní částice.

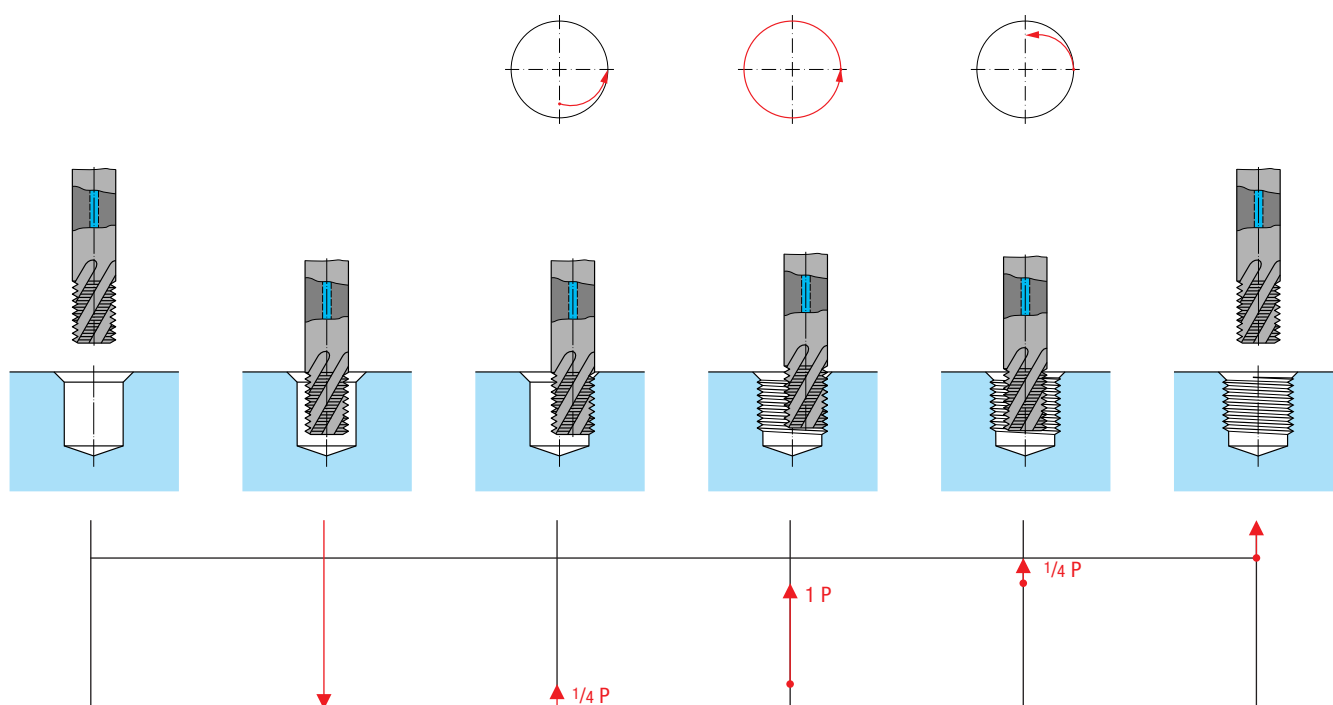


Szerszám leírás:

Menetmarók külső és belső menetek készítésére. Belső menetek készítése esetén, a túlzott profiltorzulás elkerülése érdekében, az alkalmazott menetmaró átmérője nem haladhatja meg a készítendő menet átmérőjének $\frac{2}{3}$ részét (finom menetek esetében a $\frac{3}{4}$ részét). Külső meneteknél a menetmaró átmérője ne haladja meg a menetátmérőt.

Alkalmazási terület:

Alumínium, alumínium ötvözetek és néhány műanyagtípus, melyek nem tartalmaznak koptató hatású összetevőket.



Übersicht: HSS E-Gewindefräser

Přehled stopkových HSS-E závitových fréz

Przeгляд: frezy do gwintu z HSS-E

HSS-E menetmarók

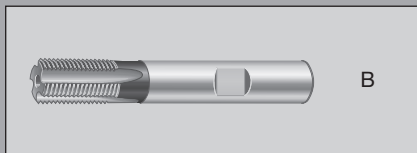
Seite
strana
oldal

gerade Nuten

přímé drážky

proste rowki
wiórowe

Egyenes horony



HSS E

für Innengewinde

pro vnitřní závity
do gwintu wewnętrznego
belső menethez

M

492

für Innen- und Außengewinde

pro vnitřní a vnější závity
do gwintu wewnętrznego i zewnętrznego
belső és külső menethez

G

**BSW
BSF
W**

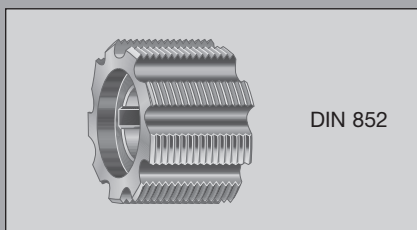
493

Aufsteck-Gewindefräser

Nástrčné závitové frézy

Frezy do gwintu nasadzane

Feltűzhető menetmaró



DIN 852

HSS E

für Innengewinde

pro vnitřní závity
do gwintu wewnętrznego
belső menethez

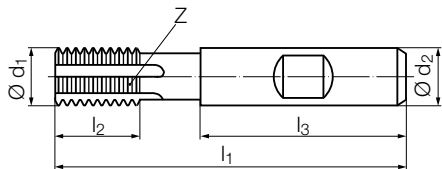
M

494

HSS E

Metrisches ISO-Gewinde DIN 13

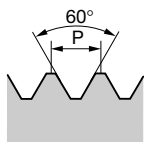
Metrický ISO závit DIN 13
Gwint metryczny ISO; DIN13
ISO metrikus menet DIN 13



für Innengewinde

pro vnitřní závit
do gwintu wewnętrzznego
belső menethez

M



mit Zylinderschaft DIN 1835 Form B

s válcovou stopkou WELDON DIN 1835 Form B
z chwytem cylindrycznym wg DIN 1835 B
Hengeres szár DIN 1835 Form B



Ausführung
Provedení
Wykonanie
Kialakítás

HSS E blank
HSS E nepovlakovaný
HSS E niepokrywany
HSS E bevonat nélkűl

Kat.-Nr.

G 254 *

P	Ø	Ød ₁	l ₁	l ₂	l ₃	Ød ₂	Z	Artikel-Nr. Objednací číslo Nr artykułu Azonosító szám		
mm	min.	mm								
0,5	12	10	63	10	40	10	4	GF 103111.9506		
	12	10	70	16	40	10	4	GF 103211.9506	●	
0,75	13	10	63	10	40	10	4	GF 103111.9509		
	13	10	70	16	40	10	4	GF 103211.9509	●	
1,0	14	10	70	16	40	10	4	GF 103211.9512	●	
	16	12	80	20	45	12	4	GF 103221.9512	●	
	22	16	80	16	48	16	4	GF 103131.9512	●	
	22	16	90	25	48	16	4	GF 103231.9512	●	
	27	20	92	20	50	20	5	GF 103151.9512	●	
1,5	27	20	105	32	50	20	5	GF 103251.9512	●	
	22	16	80	20	45	12	4	GF 103221.9514	●	
	22	16	90	25	48	16	4	GF 103231.9514	●	
	27	20	92	20	50	20	5	GF 103151.9514	●	
2,0	27	20	105	32	50	20	5	GF 103251.9514	●	
	22	16	80	16	48	16	4	GF 103131.9516		
	22	16	90	25	48	16	4	GF 103231.9516	●	
	27	20	92	20	50	20	5	GF 103151.9516	●	
3,0	27	20	105	32	50	20	5	GF 103251.9516	●	
	30	20	92	20	50	20	5	GF 103151.9518	●	
	30	20	105	32	50	20	5	GF 103251.9518	●	

* Auf Wunsch auch mit Oberflächenbehandlung TiN oder TiCN lieferbar.

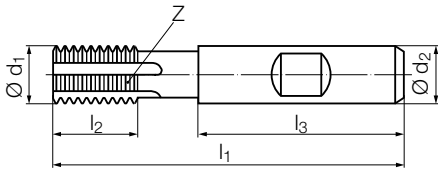
Na požádání také s povlakem TiN nebo TiCN.

Na życzenie dostarczane także jako pokrywane TiN lub TiCN.

Külön kérésre TiN vagy TiCN felületkezeléssel is szállítható.

Whitworth-Rohrgewinde DIN-ISO 228

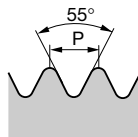
Whitworth trubkový závit DIN-ISO 228
Gwint rurowy Whitworth'a wg DIN-ISO 228
Whitworth csőmenet DIN-ISO 228



für Innen- und Außengewinde

pro vnitřní a vnější závit
do gwintu wewnętrznego i zewnętrznego
belső és külső menethez

**G BSW, BSF
W**



mit Zylinderschaft DIN 1835 Form B

s válcovou stopkou WELDON DIN 1835 Form B
z chwytem cylindrycznym wg DIN 1835 B
Hengeres szár DIN 1835 Form B



Ausführung
Provedení
Wykonanie
Kialakítás

HSS E blank
HSS E nepovlakovaný
HSS E niepokrywany
HSS E bevonat nélküli

Kat.-Nr.

G 265 *

P	Ø"	Ød ₁ mm	l ₁	l ₂	l ₃	Ød ₂	Z	Artikel-Nr.		
								Objednací číslo Nr artykułu Azonosító szám		
19	G 1/4	10	63	10	40	10	4	GF 103211.9545	●	
		12	70	12	45	12	4	GF 103221.9545	●	
	G 3/8	12	80	20	45	12	4			
14	G 1/2	16	80	16	48	16	4	GF 103231.9548	●	
		20	92	20	50	20	5	GF 103251.9548	●	
	G 3/4	20	105	32	50	20	5			
11	G 1"	16	80	16	48	16	4			
		20	92	20	50	20	5	GF 103251.9550	●	
	G 1"	20	105	32	50	20	5			

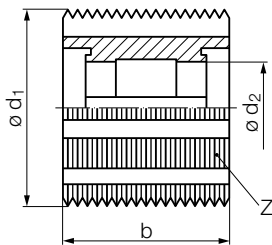
* Auf Wunsch auch mit Oberflächenbehandlung TiN oder TiCN lieferbar.
Na požádání také s povlakem TiN nebo TiCN.
Na życzenie dostarczane także jako pokrywane TiN lub TiCN.
Külön kérésre TiN vagy TiCN felületkezeléssel is szállítható.

1) Durchmesser bezogen auf Rohr-Innengewinde.
Pro uvedené průměry vnitřních trubkových závitů.
Średnica odnosi się do gwintu rurowego wewnętrznego.
Az átmérő a belső csőmenetre vonatkozik.

HSS E

Metrisches ISO-Gewinde DIN 13

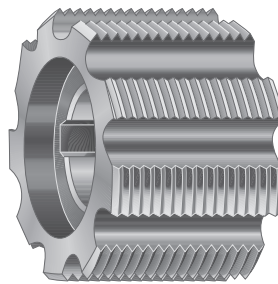
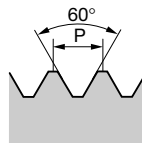
Metrický ISO závit DIN 13
Gwint metryczny ISO; DIN13
ISO metrikus menet DIN 13



für Innengewinde

pro vnitřní závit
do gwintu wewnętrzznego
belső menethez

M



Ausführung
Provedení
Wykonanie
Kialakítás

HSS E blank
HSS E nepovlakovaný
HSS E niepokrywany
HSS E bevonat nélkül

Kat.-Nr.

G 256 *

P	Ø	Ød ₁	b ¹⁾	Ød ₂	Z	Artikel-Nr. Objednací číslo Nr artykułu Azonosító szám		
mm	min.	mm						
1,0	36	32	20	13	8	GF 503111.9512		
	36	32	25	13	8	GF 503211.9512	●	
1,5	48	40	40	16	9	GF 503231.9514	●	
	58	50	50	22	10	GF 503241.9514	●	
2,0	50	40	32	16	9	GF 503131.9516		
	50	40	40	16	9	GF 503231.9516	●	
	62	50	40	22	10	GF 503141.9516		
2,5	62	50	50	22	10	GF 503241.9516	●	
	66	50	50	22	10	GF 503241.9517	●	
	84	63	50	27	12	GF 503151.9517	●	
3,0	66	50	50	22	10	GF 503241.9518	●	
	84	63	63	27	12	GF 503251.9518	●	

* Auf Wunsch auch mit Oberflächenbehandlung TiN oder TiCN lieferbar.

Na požádání také s povlakem TiN nebo TiCN.

Na życzenie dostarczane także jako pokrywane TiN lub TiCN.

Külön kérésre TiN vagy TiCN felületkezeléssel is szállítható.

1) das Maß „b“ ist Nennmaß nach DIN 852.

Šířka „b“ je standardní dle normy DIN 852.

wymiar „b“ jest wymiarem nominalnym wg DIN 852.

A „b“ méret a névleges méret DIN 852 szerint.

Auf Anfrage fertigen wir auch:

- andere Steigungen
- für Außengewinde
- mit Spiralnuten
- mit HM-Leisten

Na požádání dodáváme také následující provedení:

- jiná stoupání
- frézy pro vnější závit
- se spirálovými drážkami
- s tvrdokovovými pájenými břity

Na zapytanie produkujemy także:

- inne skoki
- do gwintów zewnętrznych
- z rowkami spiralnymi
- z listwą z węgliką spiekanego

Külön kérésre a következőket biztosítjuk:

- más emelkedések
- külső menethez
- csavart horonnyal
- HM léccel