



„MoSys“ gestattet vielseitige Plan- und Stufensenkoperationen!

In einer Aufspannung erzielen Sie folgende Vorteile:

- geringe Anzahl an Werkzeugen
- wenig Lagerplätze und Lagerkosten
- kurze Bearbeitungszeiten

„MoSys“ erfüllt folgende Voraussetzungen:

- einfache Montage
- hohe Steifigkeit
- hohe Maßgenauigkeit
- modular aufgebaut und einsetzbar



„MoSys“ umožňuje široké kombinace možností vrtání, frézování a zahlubování

Jedním sdruženým nástrojem získáte následující výhody:

- snížení počtu nástrojů
- zmenšení potřebných skladových zásob různých nástrojů
- zkrácení strojních časů

„MoSys“ přináší také následující výhody:

- snadnou montáž
- vysokou tuhost nástroje
- vysokou rozměrovou přesnost
- stavebnicovou konstrukci, přinášející univerzální použití



„MoSys“ umożliwia wykonanie różnorodnych operacji planowania i pogłębiania!

W jednym zamocowaniu uzyskujecie Państwo następujące korzyści:

- zmniejszenie ilości narzędzi
- zmniejszenie ilości miejsc w magazynie oraz kosztów magazynowania
- krótkie czasy obróbki

„MoSys“ spełnia następujące wymagania:

- prosty montaż
- duża sztywność
- wysoka dokładność wymiarowa
- modułowa konstrukcja i uniwersalność zastosowania



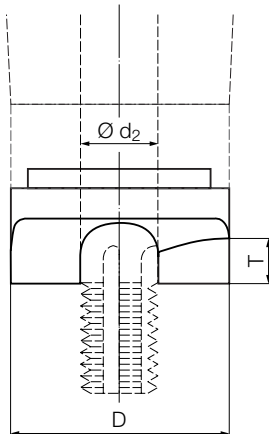
„MoSys“ sokoldalú sík és lépcsős süllyesztő rendszer variációt tesz lehetővé!

Az alábbi előnyöket hozza:

- szerszámszám csökkenés
- kevesebb tárolóhely és költség
- rövid megmunkálási idők

„MoSys“ jellemzői:

- egyszerű szerelhetőség
- nagy merevség
- nagy méretpontosság
- moduláris felépítés és alkalmazhatóság



Standard-Bauform			
standardní provedení			
Wykonanie standardowe			
Szabványosított kialakítás			
Ø d <sub>2</sub>	D	T	
6	26	8	○
8	30	8	○
10	36	11	○
12	44	11	○
14	46	12	○
16	50	14	○
18	52	14	○
20	54	14	○

Schlanke Bauform			
štíhlé provedení			
Wykonanie pocienione			
Karcsú kialakítás			
Ø d <sub>2</sub>	D	T	
6	23	6	●
8	25	7	●
10	26	8	●
12	28	8	●
14	30	8	●
16	32	11	●
18	24	11	●
20	36	11	○

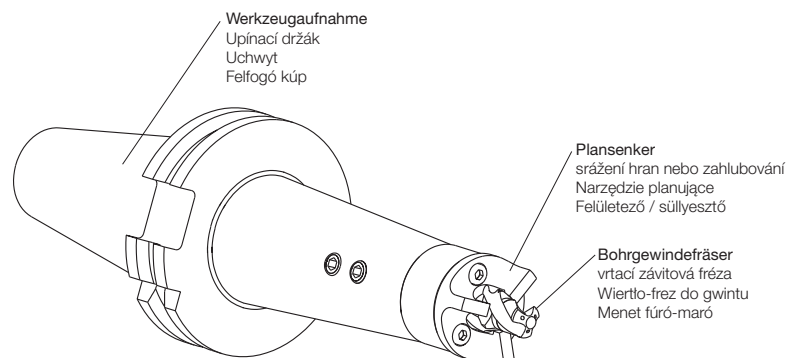
● = Standard / szabványosított  
○ = geplamt  
připravováno / planowane / tervezett

### Zusammenbau-Beispiel

Příklad montáže

Przykład zestawienia narzędzia

Összeszerelési példa



## Werkzeugaufnahmen modifiziert für Plankopf

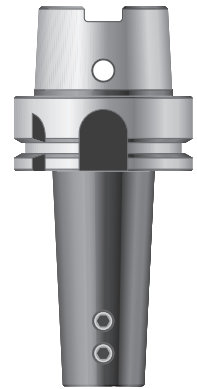
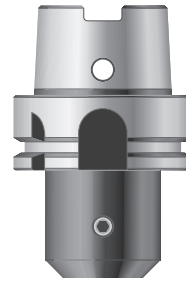
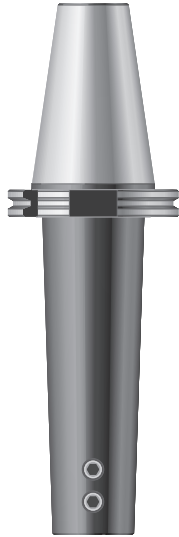
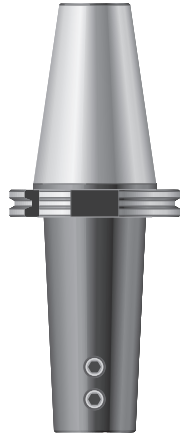
Modifikované nástrojové držáky  
Chwyty zmodyfikowane dla głowic planujących  
Felfogó kúp változatok

### SK 40 oder SK 50 DIN 69871 AD/B

SK 40 nebo SK 50 DIN 69871 AD/B  
SK 40 lub SK 50 DIN 69871 AD/B  
SK 40 vagy SK 50 DIN 69871 AD/B

### HSK 63 oder HSK 100 DIN 69893 Form A

HSK 63 nebo HSK 100 DIN 69893 Form A  
HSK 63 lub HSK 100 DIN 69893 Form A  
HSK 63 vagy HSK 100 DIN 69893 Form A



**Standard-Bauform**  
standardní provedení  
Wykonanie standardowe  
Szabványosított kialakítás

**Schlanke Bauform**  
štíhlé provedení  
Wykonanie pocienione  
Karc sú kialakítás

**Schlanke Bauform**  
štíhlé provedení  
Wykonanie pocienione  
Karc sú kialakítás

**Standard-Bauform**  
standardní provedení  
Wykonanie standardowe  
Szabványosított kialakítás

**Schlanke Bauform**  
štíhlé provedení  
Wykonanie pocienione  
Karc sú kialakítás

**Zentrierring**  
centrovací kroužek  
Pierścień centrujący  
Központosító gyűrű



**Verschiedene Höhen**  
rozličné výšky kroužků  
Różne wysokości  
Különböző vastagságok

**VHM-Planköpfe**  
monolitní tvrdokovová  
srážecí nebo  
zahlubovací hlava  
Głowice planujące  
z węgla spiekane go  
VHM süllyesztőfej



**Plan mit Fase**  
rovná se sražením  
Planująca z fazą  
Sík letöréssel

**Standard plan**  
standardní - rovná  
Standardowa planująca  
Szabványos sík

**Hydraulik**  
pro hydrauliku  
Hydrauliczna  
Hidraulikához

**Verschiedene Konturen**  
rozličné tvary  
Różne kontury  
Különböző alakzatok

**Gewindefräser oder  
Spiralbohrer**  
Závitová fréza nebo vrták  
Frez do gwintu lub wiertło  
Menetmaró vagy csigafúró



**Bitte senden Sie Ihre Werkstückzeichnung ein, so dass wir einen Zusammenbau prüfen können.**

Zašlete nám prosím náčres vašeho obrobku se zahluobením a my prověříme možné návrhy našeho nástroje.

Prosimy o przesłanie nam rysunku obrabianego detalu, tak abyśmy mogli sprawdzić możliwość zestawienia odpowiedniego narzędzia.

Kérjük küldjenek munkadarabrajt, hogy az összeépítés helyességét ellenőrizni tudjuk.